

1 MAYIS 2003 BİNGÖL DEPREMİNDE MEYDANA GELEN YIĞMA YAPI HASARLARI



Dr. A.Halim Karaşin

1 MAYIS 2003 BİNGÖL DEPREMİNDE MEYDANA GELEN YIĞMA YAPI HASARLARI



Yüzey kırıkları

1 MAYIS 2003 BİNGÖL DEPREMİNDE MEYDANA GELEN YIĞMA YAPI HASARLARI

Deprem Zamanı	00:27:04 (GMT)
Deprem Büyüklüğü	~ 6,2 Richter
Can Kaybı	177 ölü (520 yaralı)
Toplam Hasarlı Birim	~ 14000
Ağır Hasarlı veya Göçük	~3700

1 MAYIS 2003 BİNGÖL DEPREMİNDE MEYDANA GELEN YIĞMA YAPI HASARLARI

	Bina Sayısı	Oran %
Yıkık - Ağır Hasarlı	3005	28,8
Orta Hasarlı	65	0,6
Az Hasarlı	3886	37,3
Hasarsız	3575	34,3
Toplam	10431	

Bingöl merkeze bağlı belde ve köylerdeki binalarda sayısal hasar durumu

1 MAYIS 2003 BİNGÖL DEPREMİNDE MEYDANA GELEN YIĞMA YAPI HASARLARI

Kırsal Binalar ve Evler



Çeşitli Tür
Hasarlar

1 MAYIS 2003 BİNGÖL DEPREMİNDE MEYDANA GELEN YIĞMA YAPI HASARLARI

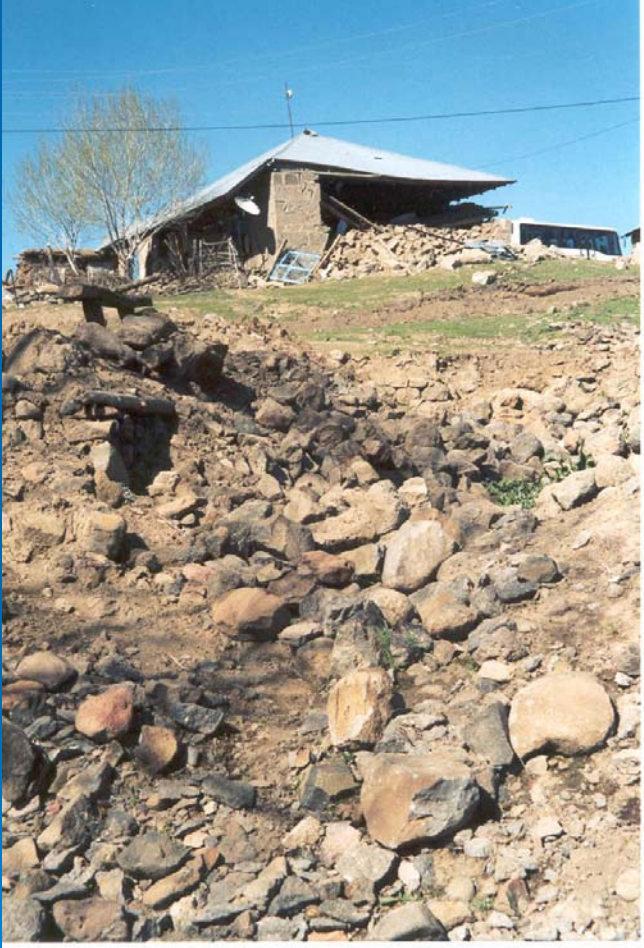


Hafif ot örtülü ve ince
saç-teneke kaplı çatılı bina



Ağır toprak damlı bina

1 MAYIS 2003 BİNGÖL DEPREMİNDE MEYDANA GELEN YIĞMA YAPI HASARLARI



Harçsız iri taş duvarlı binalar
(Dış duvarları kalın)

1 MAYIS 2003 BİNGÖL DEPREMİNDE MEYDANA GELEN YIĞMA YAPI HASARLARI



Gevşek zeminli ve duvar altı hatılsız bina

1 MAYIS 2003 BİNGÖL DEPREMİNDE MEYDANA GELEN YIĞMA YAPI HASARLARI



Düzensizliği içinde dahi köşelerin sağlamca duruşu genel deprem direncini artırabiliyor

1 MAYIS 2003 BİNGÖL DEPREMİNDE MEYDANA GELEN YIĞMA YAPI HASARLARI



Sağlam ve tok yapılı köşe bağlantılı bina örnekleri



Çeltiksuyu YİBO faciası

Ölü sayısı:
83 çocuk



1 MAYIS 2003 BİNGÖL DEPREMİNDE MEYDANA GELEN YIĞMA YAPI HASARLARI



Sunum Özeti