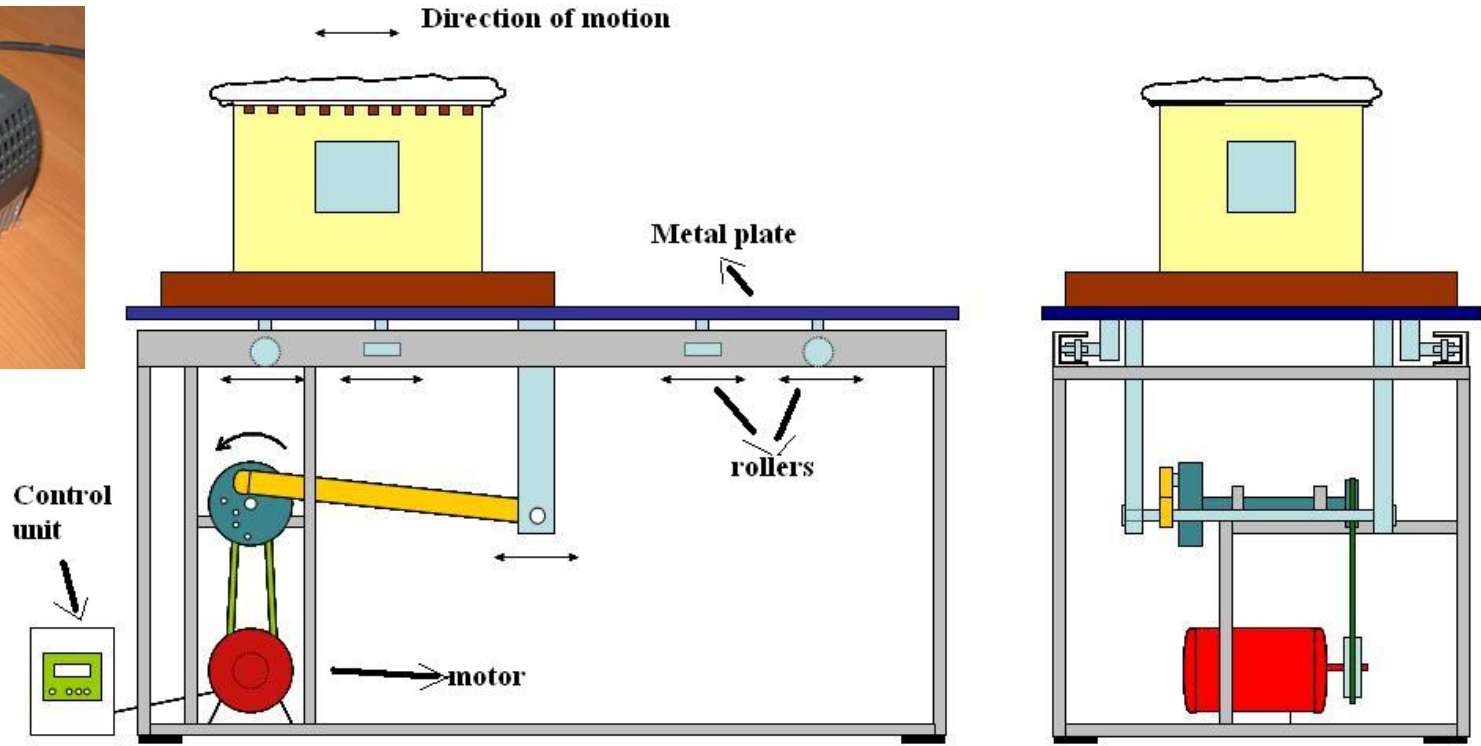
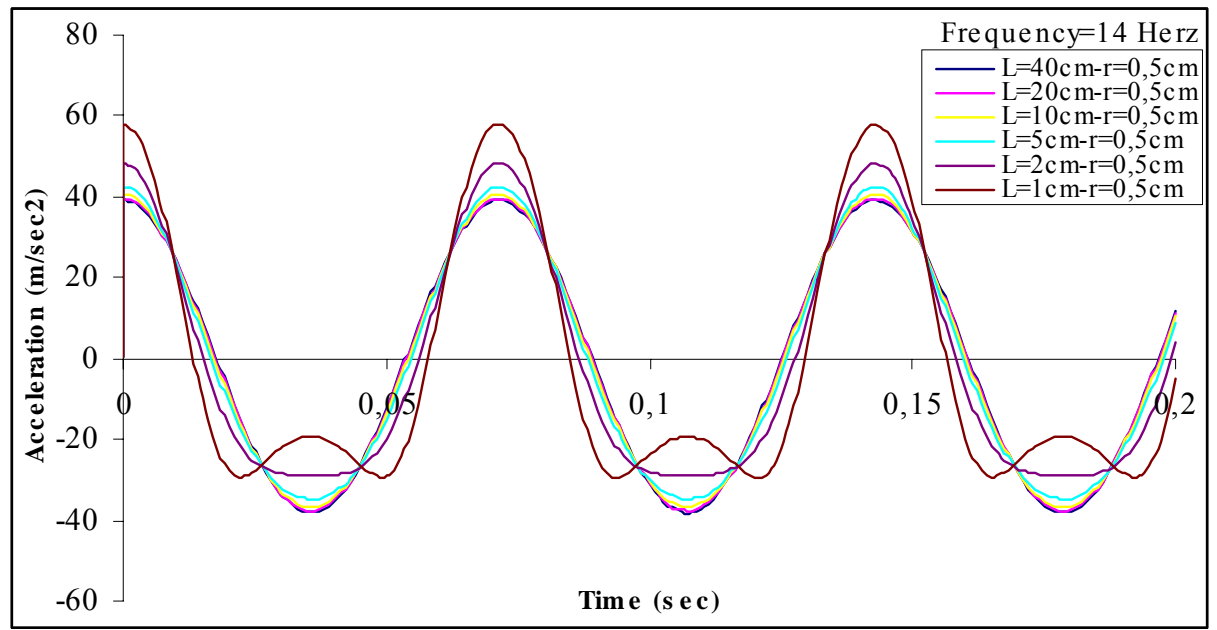
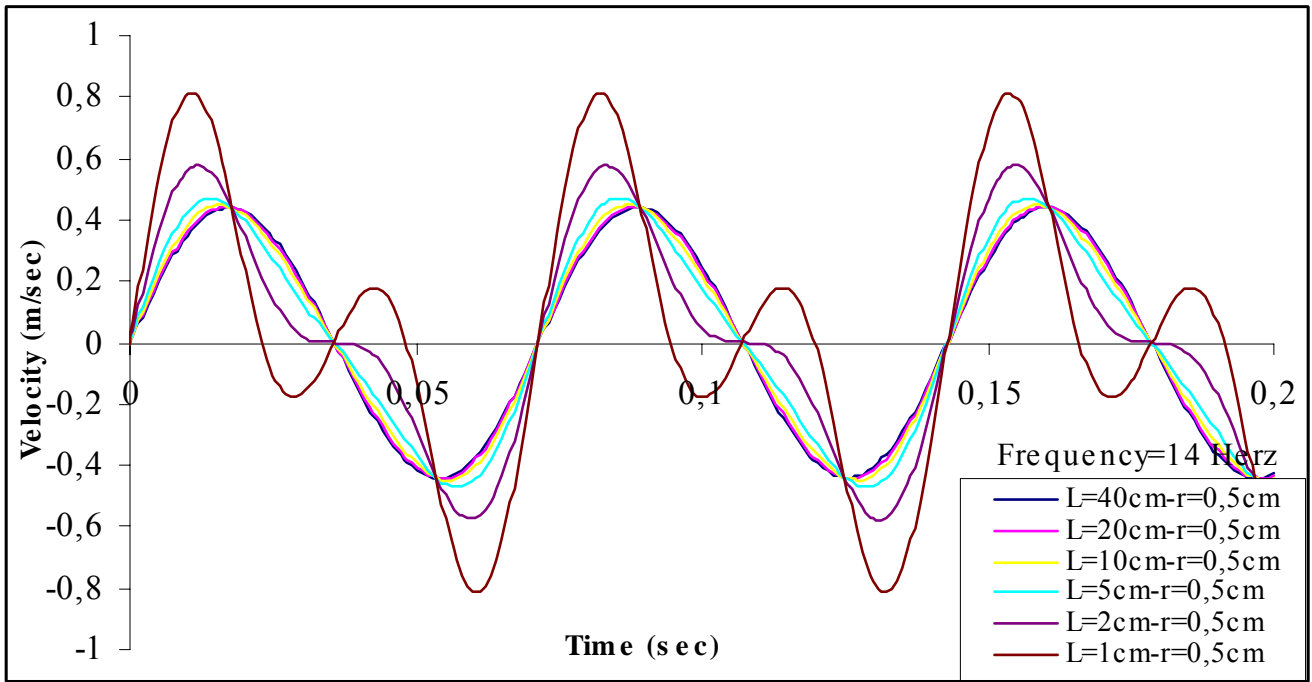


**Yığma Yapıların
Ard-germe Yöntemiyle
Depreme Karşı Güçlendirilmesi**

1/10 Sarsma Tablası Deneyleri

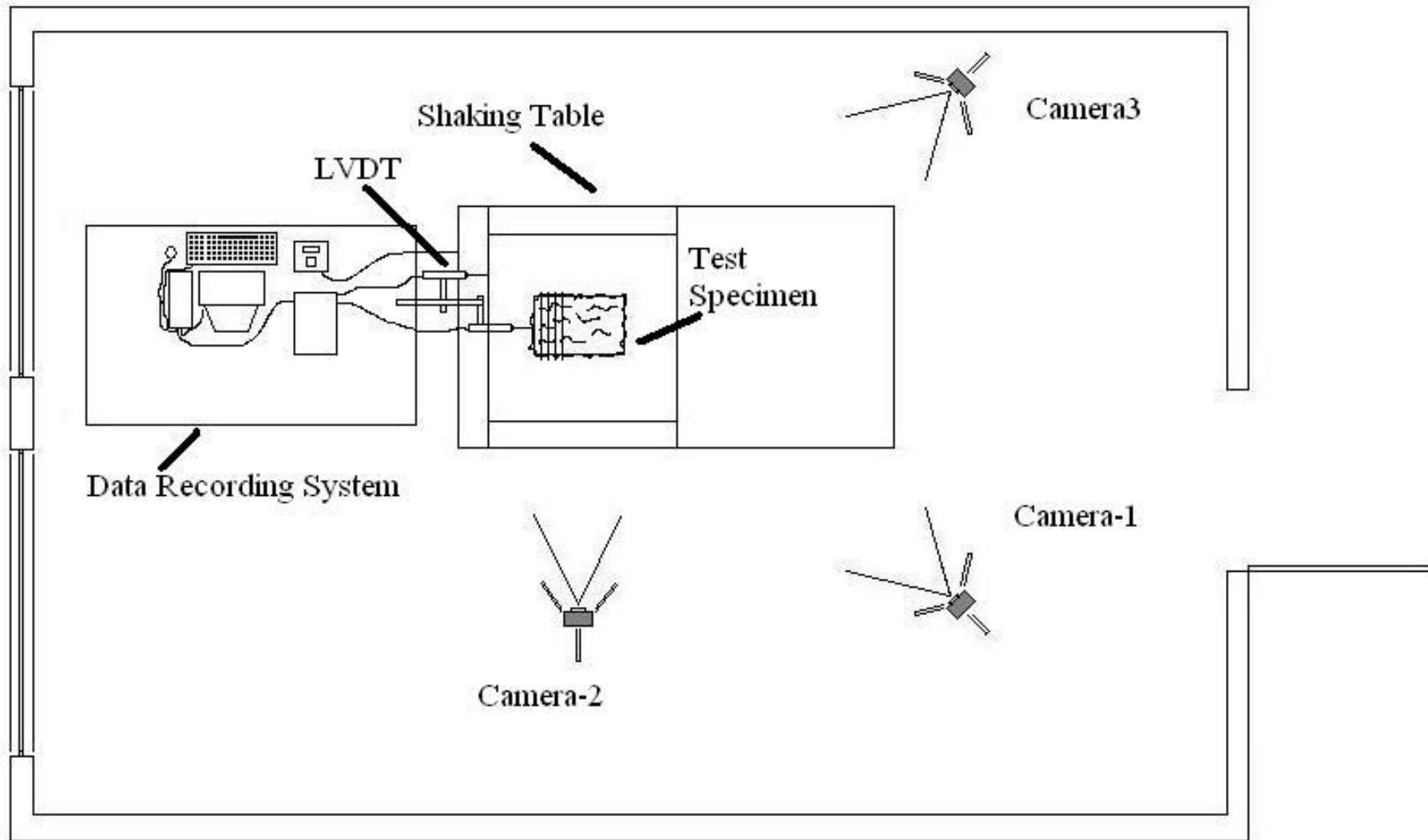






1/10 Modelin Hazirlanisi







Hafif Çatılı Örnek Model (RFO I)



RFO1.avi

Hafif Çatılı Örnek Model (RFO 1)



Ađır atılı rnek Model (RFO 2)



RFO2-2.avi



RFO2.avi



RFO2-.avi

Ađır atılı rnek Model

(RFO 2)



Düşey Sargılı Model (VSS)





DüŖey Sargılı Model (VSS)



Yatay Sargılı Model (HSS I)





Yatay Sargılı Model (HSS 2)





HSS1.avi



HSS2.avi

Yatay Sargılı Modeller

(HSS 1 – HSS 2)



Hem Yatay Hem Düşey Sargılı Model (VHSS 1)





VHSS1.avi

Hem Yatay Hem Düşey Sargılı Model (VHSS 1)



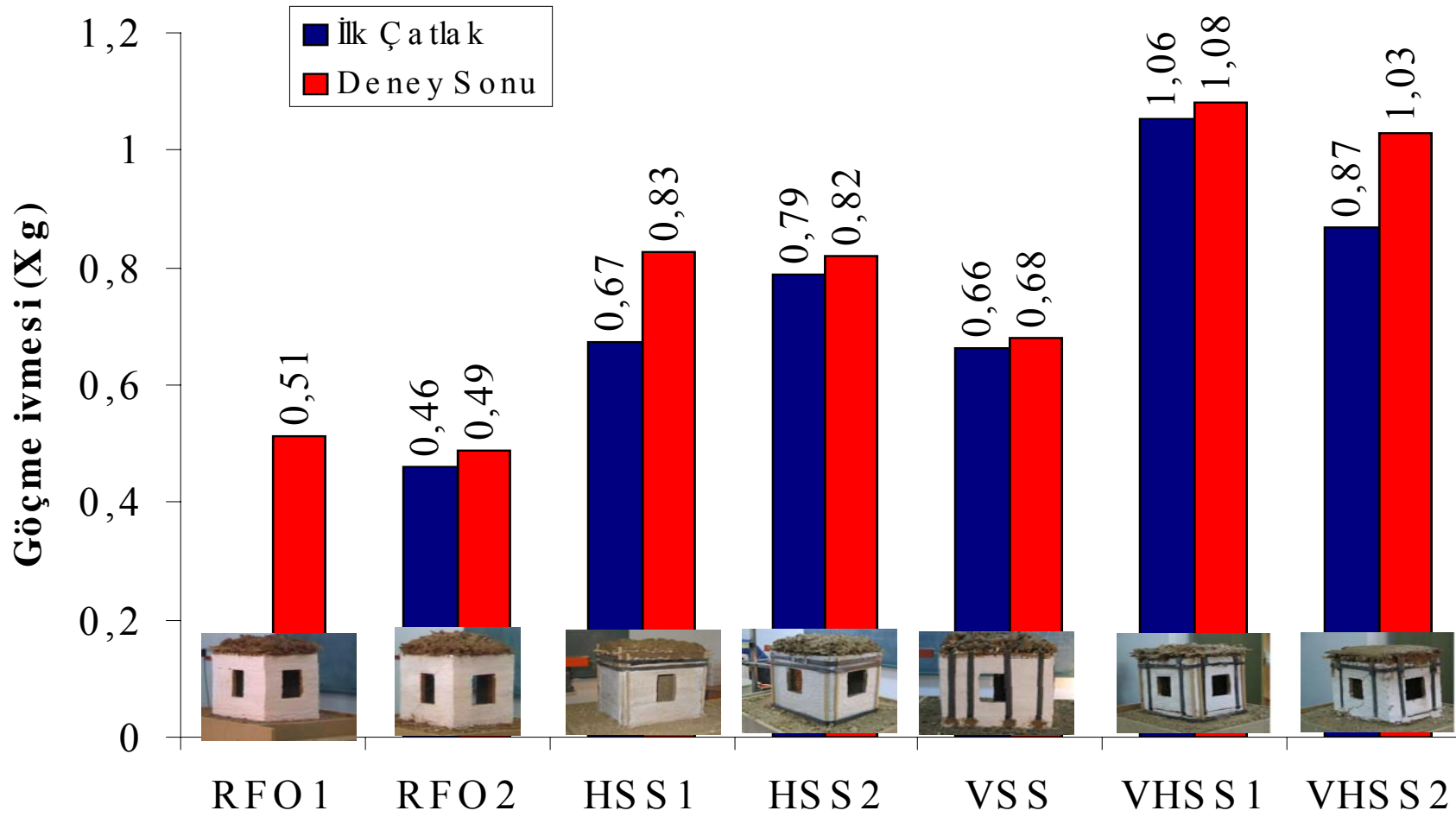
Hem Yatay Hem Düşey Sargılı Model (VHSS 2)





Hem Yatay Hem Düşey
Sargılı Model
(VHSS 2)





SONUÇLAR

- Yatay sargılama numunenin karşı koyabildiği yatay ivmeyi %70 kadar, düşey sargılama % 40 kadar ve her ikisinin birlikte uygulandığı numunede ise %110-120 kadar artırmıştır.
- Orijinal numunede gözlenen çatlaklar ve göçme şekli, depremlerden sonra yığma kırsal yapılarda gözlenen göçme şekline benzemektedir.
 - X çatlakları
 - Köşe hasarı
 - Duvarların düzlem dışı devrilmesi
 - Çatının ani göçmesi
- Elastik şeritlerle ard-germe göçme mekanizmasını önemli ölçüde değiştirmektedir.
 - Numunelerin dayanımında artış görülmüştür.
 - Geniş ve uzun diyagonal çatlaklar yerini daha düzgün dağılmış ve pencere boşlukları altında yoğunlaşmış çatlaklara bırakmıştır.
 - Ani çatı göçmesi şeklindeki gevrek göçme daha sünek bir mekanizmaya dönüşmüş ve çatı göçmemiştir.
 - Enerji tüketme mekanizması iyileşmiştir.
- Hem yatay hem de düşey sargılı numunede meydana gelen kapasite artışı, numunenin tabanında yatay kesme çatlakları ve rijit cisim hareketi ve dönmesi ile belirli bir seviyeyi geçememiştir.
- Uygulana güçlendirme, kullanıcılara deprem esnasında konutlarını göçmeden önce terk edecek kadar zaman tanıyacağı açıktır.



Konya - Akşehir Gezisi



T e s e k k u r l e r ...

Serra Zerrin KORKMAZ (Y. Mimar - SÜ)

Hasan Hüsnü KORKMAZ (Dr. - SÜ)

Ahmet TÜRER (Dr. - ODTÜ)